

Allmänt :

Altrad vridkoppling tillverkas av Tyska ALTRAD plettac assco GmbH.
Kopplingen är typkontrollerad i Sverige av SP Sveriges Tekniska Forskningsinstitut enligt typkontrollintyg 14 46 05 och uppfyller kraven enligt Arbetsmiljöverkets föreskrifter AFS 20134:4, skall beaktas beträffande ställningsarbete.
Kopplingarna är kontrollerade i enlighet med EN 74-1.
Tillverkningskontrollen övervakad av ett oberoende institut (övervakning nivå M).

Beskrivning :

Vridkopplingen ansluter två ställningsrör i valfri vinkel mot varandra. Den består av två axiellt roterbara anslutna halvkopplingar som dras ihop med en T-bult M14 och en mutter M14 / SW19 eller SW22.
Undersidorna på halvkopplingarna har plana ytor. Vridkopplingarna är gjorda av material S235JRG2.
För att skydda mot korrosion är kopplingarna galvaniserade.

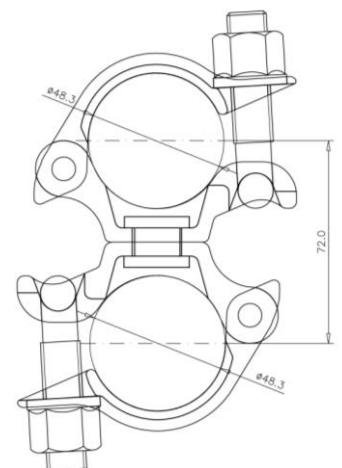
Varje koppling har en identifiering, där anges bland annat tillverkare och uppgifter om standard.

Märkning av produkten:

Beteckning	Betydelse
ALTRAD	Tillverkare
Ü	Överensstämmelser med
EN 74-1	Standard
SW	Kopplingstyp (Vrid)
B	Kopplingsklass
M	Typ av övervakning

På insidan av kopplingens överfall finns fabriken märkning, MH2, MH3 eller MH6.
Tidigare producerade kopplingar som uppfyller kraven i klass B har märkning enligt följande.

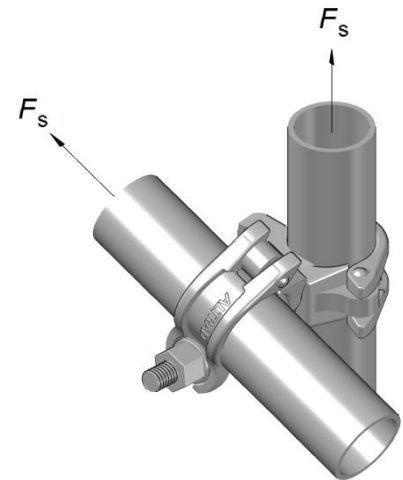
Produktionsår	Identifiering
2009	ALTRAD EN74-1 B M



Kopplingstyp och klass :

Vridkoppling, klass B M

Konstruktionsparameter	Beteckning		Karakteristiska värde	Tillåtna värden
Kopplingsklass			B	
Glidmotstånd	F_s	(kN)	15,0	9,1
Böjmoment vid brott	M_B	(kNm)	0,8	0,48



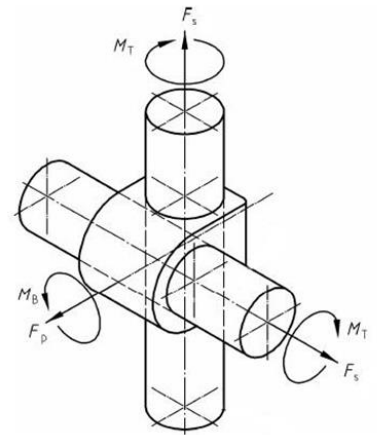
Användning och montering av kopplingen:

Kopplingen är avsedd att monteras på ställningsrör i stål med diametern 48,3mm och en godstjocklek av $\geq 3,2$ mm och en sträckgräns av ≥ 235 N/mm² eller en godstjocklek av $\leq 3,2$ mm, $\geq 2,7$ mm med en sträckgräns av ≥ 320 N/mm². Det är också möjligt att montera kopplingen på aluminiumrör med diameter 48,3mm och en godstjocklek $\geq 4,0$ mm vid en sträckgräns av ≥ 195 N/mm².

Åtdragsmomentet för kopplingen är 50 Nm.

Skadade kopplingar får inte användas.

Skador är t.ex. böjda nitar, kopplingens överdel är vriden, deformationer av muttern eller en defekt gängad T-bult efter överbelastning. Kopplingarna måste regelbundet kontrolleras och underhållas. Rengöres vid behov, gängorna på bulten smörjs in med olja.



Certifierings-/kontrollorgan

SP Sveriges Forskningsinstitut.

A-P Ställningsprodukter AB

assco.se